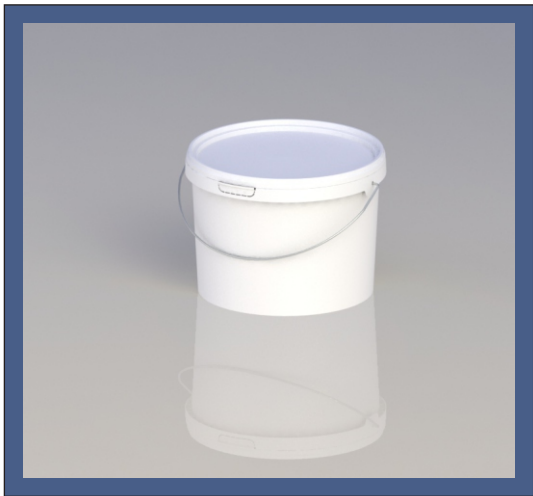


# Tehnički list



## Posuda 5,5l Okrugla

Šifra : 2102

### Osnovni podaci

Neto masa posude bez poklopca: 177,6 g

Neto masa poklopca: 52,1 g

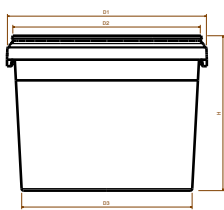
Volumen: 5,5 l

Prelivni volumen: 6,5 l

### Tolerancija

Dimenzije: +/- 1 mm

Masa / Volumen: +/- 5%



### Dimenzije posude

D1: Ø 238 mm

D2: Ø 225 mm

D3: Ø 210 mm

H: 174 mm



### Dimenzije poklopca

D1: Ø 239 mm

H: 12 mm

### Ručka

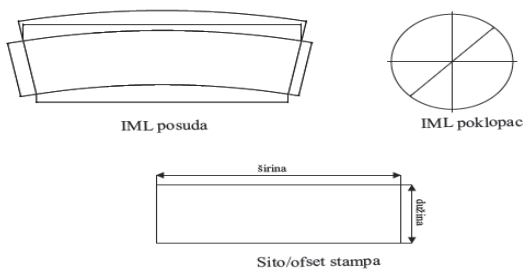
Metalna	Plastična
21 g	9,4 g

### Način zatvaranja

Termovar	Sigurnosna bravica
	Da

### Vrsta štampe

#### Rasklop



	IML	Sito	Offset
<b>Posuda</b>			
Dužina (mm)	711,62	120	128
Širina (mm)	147,35	240	690
<b>Poklopac</b>			
Dužina (mm)	Ø210		
Širina (mm)			
<b>Dno</b>			
Dužina (mm)			
Širina (mm)			

### Paletno pakovanje

Dimenzija palete (mm):

Dimenzija kesе (mm):

Broj komada u kesii:

Broj kesaa na paletii:

Ukupan broj komada na paletii:

### Posuda

1200x800

500x1500x0,03

35

30

1050

### Poklopac

1200x800

500x1000x0,03

70

60

4200

### Boja:

Posude i poklopci se rade standardno u beloj boji ili mogu biti providni. Po zahtevu se mogu proizvoditi u različitim bojama.

Naša ambalaža odgovara odredbama zakona o zdravstvenoj ispravnosti predmeta opšte upotrebe ("Sl. glasnik RS", br. 92/2011), kao i pravilnika o uslovima u pogledu zdravstvene ispravnosti predmeta opšte upotrebe koji se mogu stavljati u promet („Sl.list SFRJ“, br.26/83, 61/1984, 56/1986, 50/1989, 18/1991), zatim zakonu o ambalaži i ambalažnom otpadu („Sl. Glasnik RS“, br. 36/2009), pravilniku o graničnoj vrednosti ukupnog nivoa koncentracije olova, kadmijuma, žive i šestovalentnog hroma u ambalaži ili njenim komponentama, izuzecima od primene i roku za primenu granične vrednosti („Sl. Glasnik RS“, br. 70/2009), kao i pravilniku o načinu numerisanja, skraćenicama i simbolima na kojima se zasniva sistem identifikacije i označavanja ambalažnih materijala („Sl. Glasnik RS“, br. 72/2009). Proizvedena je od vrsta polipropilena koji su dozvoljeni za kontakt sa hranom prema REGULATION EU (NO) 10/2011 ON PLASTIC MATERIALS AND ARTICLES INTENDED TO COME INTO CONTACT WITH FOOD.

QO 12 07

